

SCHÖNES ERLEBEN...

Im Herzen des Naturparks Thal



Ihr Gruppenhaus für Lager, Seminare und Events



Zentrum zum
MÜHLEHOF
Gänsbrunnen



Unser Credo: massgeschneiderte Erlebnisse

Herzlich willkommen in unserem «Zentrum zum Mühlehof». Seit vielen Jahren sind wir kompetenter Partner für erfolgreiche Tagungen, Seminare, Lager und Events.

Sie haben die Idee, wir die dazu passenden Räumlichkeiten: Das grosszügige Raumangebot, die professionelle Infrastruktur und die einmalige Lage inmitten des Solothurner Juras laden ein zu kreativen und effizienten Events, aber auch ganz einfach zum Wohlfühlen und Verweilen.

Unser Gruppenhaus bietet Platz für bis zu 128 Personen. Ob reine Übernachtungsstätte oder mit der Möglichkeit, selber im Haus zu kochen – bei uns liegen Sie immer richtig.

Für kleinere Gruppen ist unsere Ferienwohnung die ideale Alternative. Aber auch für Feste, Konzerte und Anlässe jeglicher Art finden Sie bei uns die passende Event-Location.

Unsere Räumlichkeiten eignen sich ganz besonders für:

- Betriebsfeste
- Seminare/Meetings
- Gruppenausflüge
- Schul- und Projektwochen
- Musik- oder Sportwochenenden
- Private Veranstaltungen
- ... und noch vieles mehr – Grenzen setzt höchstens Ihre Fantasie!

Darüberhinaus bieten wir:

- Separate Wohnung für die Lagerleitung
- Firmenevent «ENERGY DAYS» für bis zu 100 Personen mit Spiel und Spass im Naturpark
- Familienferien im Naturpark Thal im Solothurner Jura
- Selbstverpflegung oder Vollpension/Catering
- Pilzexkursionen
- Waldbegehungen mit ortskundiger Führung



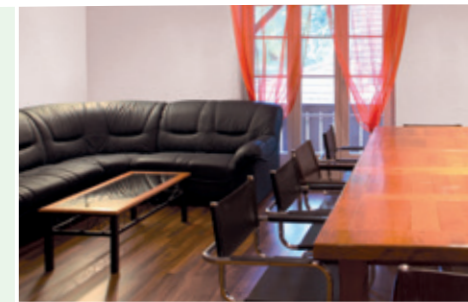
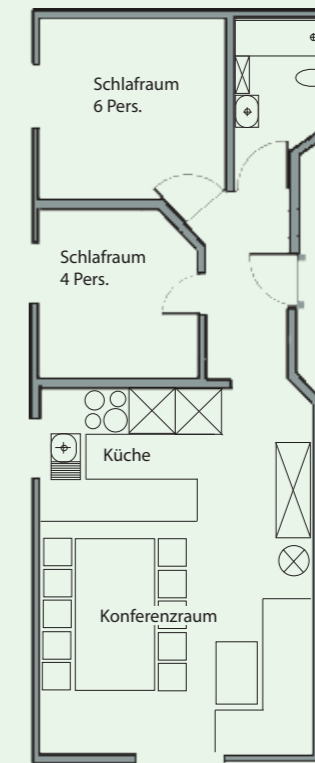


Unsere Ferienwohnung: klein aber fein

Unsere Ferienwohnung ist die ideale Unterkunft für kleine Gruppen und Familien. In unserer 3.5-Zimmer-Wohnung, welche wir zu einem gemütlichen Massenlager umfunktioniert haben, finden Sie garantiert Ruhe und Entspannung total!

Das stellt Ihnen unsere Ferienwohnung zur Verfügung:

- 1 Schlafzimmer mit 4 Betten
- 1 Schlafzimmer mit 6 Betten
- Gut eingerichtete, offene Küche
- Wohnzimmer mit Polstergruppe und grossem Esstisch
- Badezimmer
- Balkon
- Viele Spiel- und Freizeitmöglichkeiten mit Ping-Pong-Tisch
- Wunderbare Umgebung rund um das «Zentrum zum Mühlehof»



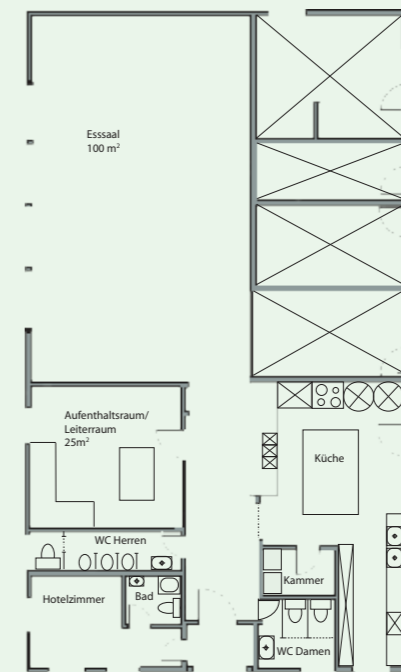
RÄUMLICHKEITEN GRUPPENHAUS



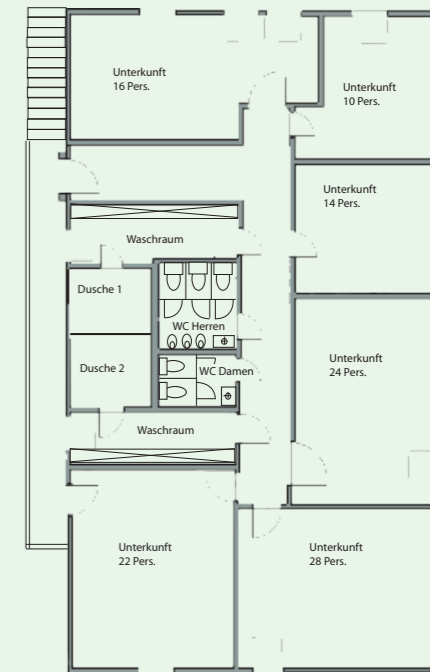
Unser Gruppenhaus: für Sie gemacht

Das stellt Ihnen unser Gruppenhaus zur Verfügung:

- Schulungsraum mit 4 Tischen für 16 bis 20 Sitzplätze (25m²)
- Grosser Saal mit 18 Tischen mit Sitzgelegenheit für 120 Personen (100 m²)
- Schlafräume für 114 Personen (6 Zimmer zu 10, 14, 16, 22, 24 und 28 Schlafplätzen)
- 5 Doppelzimmer (mit Etagedusche)
- 2 Einzelzimmer (mit Etagedusche)
- 1 Doppelzimmer «Route 66» (mit Dusche/WC)
- 2 grosse, getrennte Duschräume (je 5 Plätze)
- Zusätzlich 5 Doppelzimmer im Hotel St. Joseph vis à vis
- Genügend Parkplätze
- Vielzahl an Spiel- und Freizeitmöglichkeiten inklusive Ping-Pong-Tisch und Basketballstation
- Spielraum im Erdgeschoss mit Tischfussball-Kasten



Erdgeschoss



Obergeschoss



Unsere Einzigartigkeit: Kreativität inmitten der Natur

Sie suchen einen Ort für Seminarteilnehmer, welche die Natur und Ruhe suchen? Einen Ort, wo man sich richtig entfalten kann? Zudem praktisch eingerichtete Räumlichkeiten mit grosszügigen Platzverhältnissen? Wir haben für Sie die optimale Lösung: Seminarräume, Gruppenräume und Breakout-Räume für bis zu 120 Teilnehmende abseits vom hektischen Berufsalltags mitten in der idyllischen Umgebung des Solothurner Jura.

Auf die Annehmlichkeiten einer zeitgemässen Seminarraum-Ausstattung müssen Sie selbstverständlich auch bei uns nicht verzichten. Und für die Verpflegung ist genauso gesorgt – Sie haben die Wahl: Bereiten Sie sich Ihr Essen in der zentrumseigenen Küche selber zu oder lassen Sie sich im Hotel St. Joseph kulinarisch verwöhnen. Rund um Ihr Seminar können wir Sie mit vielen attraktiven Angeboten überraschen, welche Ihren Event zum unvergesslichen Erlebnis machen.

Fragen Sie uns, gerne stehen wir Ihnen mit professioneller Beratung für ein massgeschneidertes Angebot zur Seite.

Für grössere Anlässe von 100 bis 500 Personen begrünnen wir Sie gerne in unserem zweiten Seminarhaus und Eventmuseum, ENERGY PARK in Laupersdorf.

Informationen zum ENERGY PARK finden Sie unter: www.energypark.ch





Unsere Umgebung: einfach genial

Gänsbrunnen, mit 876 Meter über Meer die höchstgelegene Gemeinde im Kanton Solothurn, liegt eingebettet zwischen dem Weissenstein und den saftigen Solothurner Jura-Hügeln. Die idyllisch gelegene Gemeinde verbreitet Gemütlichkeit und Wohlbehagen. Verbinden Sie Ihren Aufenthalt mit einem Besuch der vielen interessanten Sehenswürdigkeiten in der nahen Umgebung!

Die Möglichkeiten sind genauso vielseitig wie abwechslungsreich:

- Einmalige Natur rund um das «Zentrum zum Mühlehof»
- Lourdes Grotte in Laupersdorf
- Planetenweg auf dem Weissenstein
- Seilpark auf dem Balmsberg oberhalb Welschenrohr
- Fussballplatz in Welschenrohr
- Freibäder in Balsthal und Moutier
- Solarbobbahn und Seilpark in Langenbruck
- Saurierpark und Grotten in Reclère
- ENERGY PARK mit der weltgrössten Tanksäulensammlung, Laupersdorf



ENERGY PARK



Unsere Empfehlung: Eventmuseum der besonderen Art

Geniessen Sie in unserem 2. Haus die einzigartige Atmosphäre inmitten von Tanksäulen und historischen Fahrzeugraritäten. Ein Ausflug zur wohl grösste Sammlung an Tanksäulen begeistert Jung und Alt!

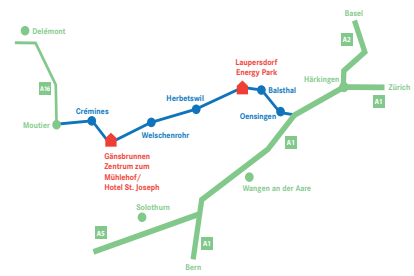
Der ENERGY PARK eignet sich besonders für:

- Events/Veranstaltungen von A-Z für bis zu 500 Personen
- Tagungen und Workshops
- Seminare
- Firmen- und Kunden-Events
- Private Veranstaltungen
- Vereinsausflüge und vieles mehr

Kontakt «Zentrum zum Mühlehof»

Zentrum zum Mühlehof
Mühlehof 11 | 4716 Gänsbrunnen

Postadresse:
Zentrum zum Mühlehof
c/o ENERGY PARK
Museumstrasse | 4712 Laupersdorf
Tel. 062 386 05 12
info@zentrum-muehlehof.ch



www.energypark.ch



Zentrum zum
MÜHLEHOF
Gänsbrunnen